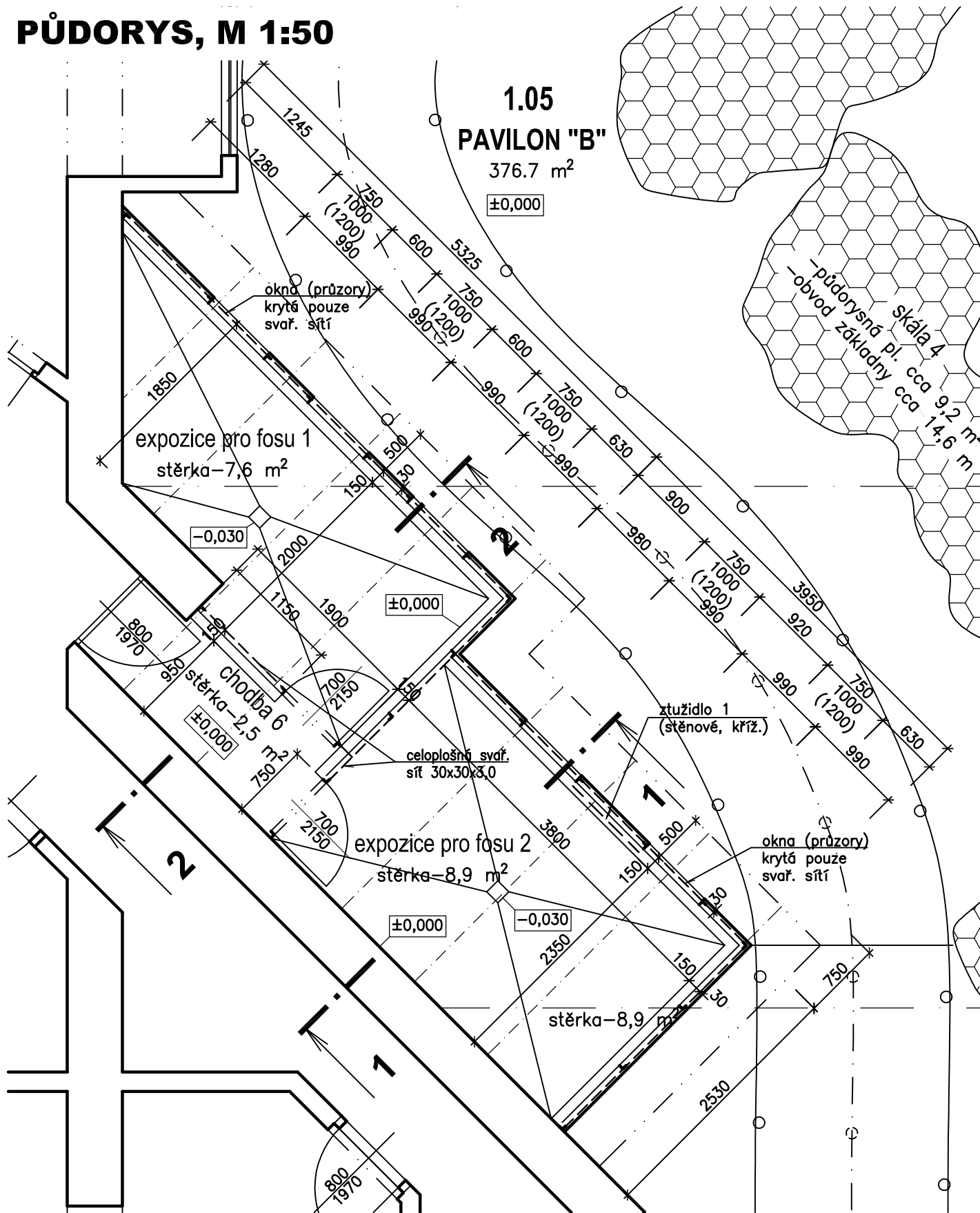


PŮDORYS, M 1:50



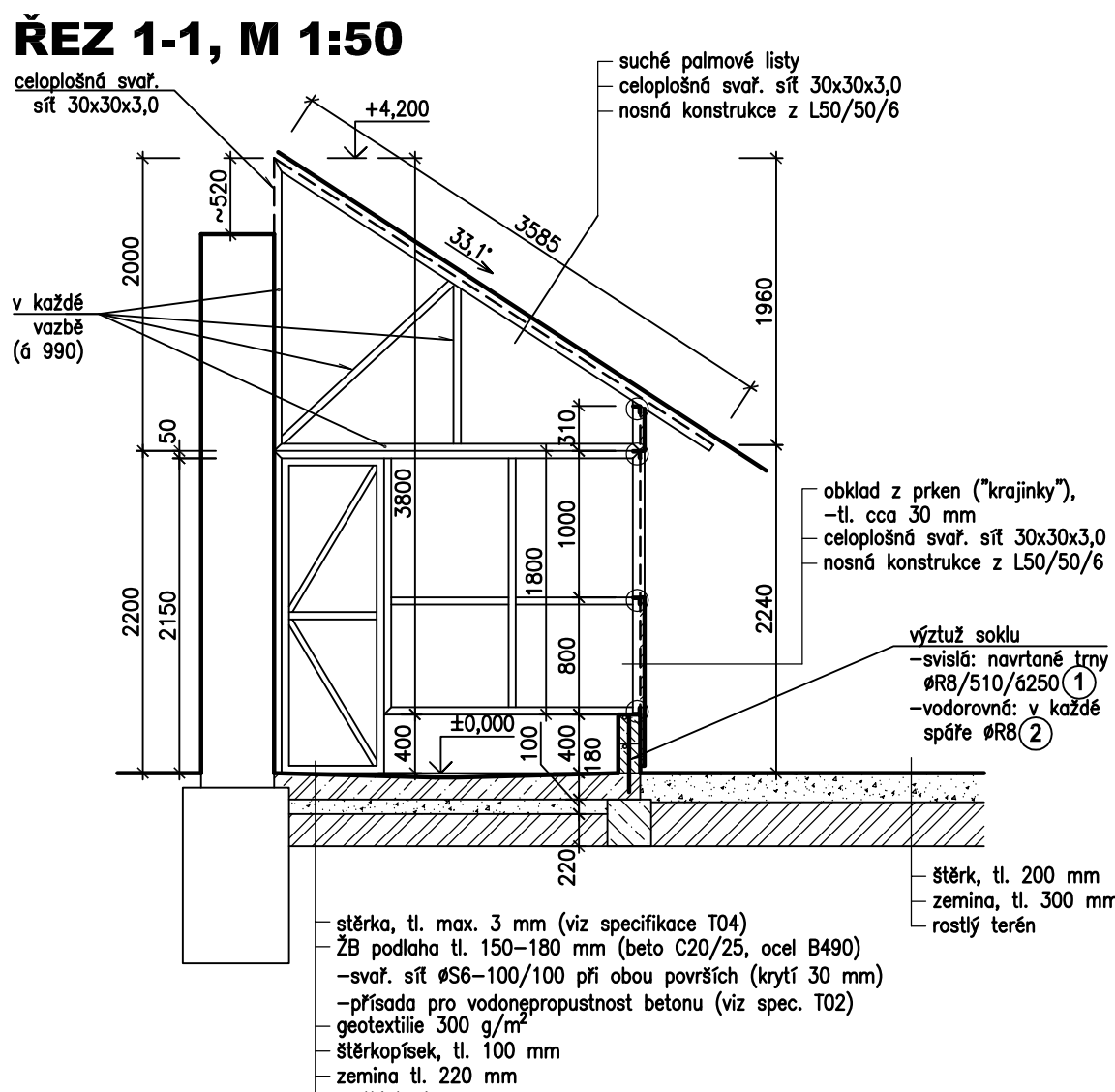
VÝPIS PRVKŮ

KONSTRUKCE CHATRČE
-nosné prvky L50/50/6:
[21*1,8+2*2,2+3*(2,53*2+0,75+3,95+5,33)+3,95+5,33+2*(1,9+0,15)+
+2*1,15+4*2,53+3*(2,53+0,75)+2*1,85+5*2,0+1,48*2+4*3,59+5*2,63+
+9*(1,6+1,09)]*1,1 *4,47 kg/m' = 941,6 kg
-křížová ztužidla \varnothing 40/4:
4*1,2 *1,26 kg/m' = 6,0 kg
-výplň -svař. sítě 30x30x3 mm:
[(1,8+0,31)*(5,33+3,95+2,53*2+0,75+1,9)+(1,44+0,5)*1,9+0,52*3,95+
+2,0*2,53+3,59*3,95+2,63*5,33]*1,1 *3,7 kg/m2 = 304,6 kg
-kotevní plotny PL.150/150/5:
2*0,15*0,15 *39,25 kg/m2 = 1,8 kg

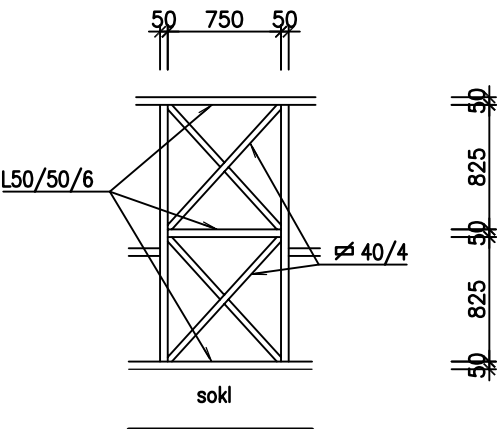
KONSTRUKCE DVEŘÍ
-nosné prvky L40/40/5:
2*(2*2,15+3*0,7)*1,05 *2,97 kg/m' = 39,9 kg
-šikmá ztužidla \varnothing 40/4:
2*(2*1,25) *1,26 kg/m' = 6,3 kg
-výplň -svař. sítě 30x30x3 mm:
2*0,7*2,15 *3,7 kg/m2 = 11,1 kg

CELKEM – 1311,3 kg

ŘEZ 1-1, M 1:50



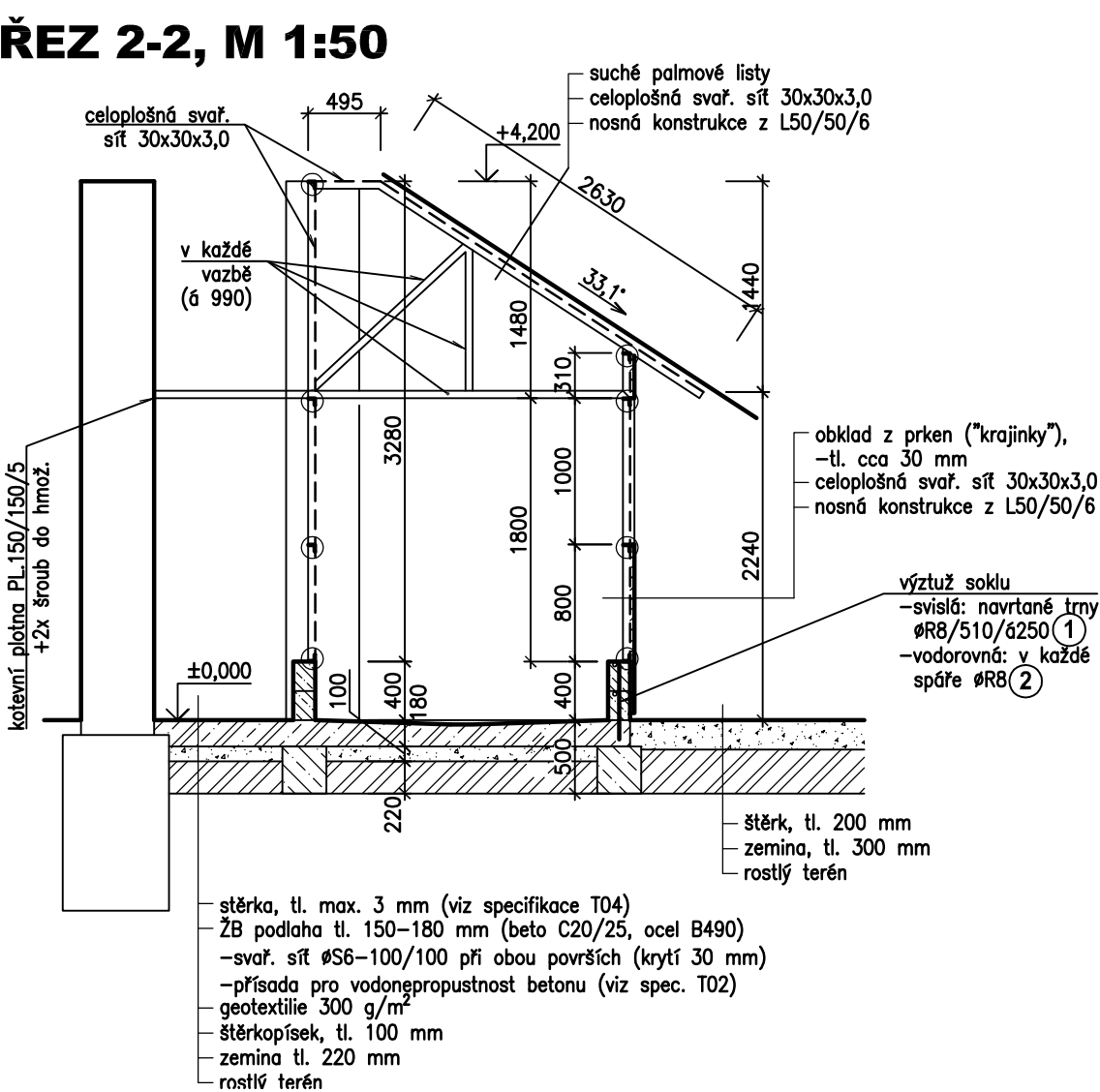
ZTUŽIDLO 1, M 1:50



VÝPIS VÝZTUŽE

POLOŽKA	Ø	DÉLKA	Ks	CELK.
				m
1	ØR8	510	61	31.1
2	ØR8	15360	2	35.3
DÉLKA CELKEM m				66.4
HMOTNOST kg/m				0.395
HMOTNOST CELKEM kg				26.2

ŘEZ 2-2, M 1:50



POZNÁMKY

- před výrobou ocelových prvků bude vypracována dílenská dokumentace, která bude odsouhlasena objednatelem
- veškeré prvky budou opatřeny 1x základním a 2x vrchním syntetickým nátěrem
- veškeré prvky přilehlé ke stáv. stěnám budou do těchto stěn kotveny pomocí šroubů do hmoždinek ϕ cca 1,0 m. Kotevní plotny budou do stěn kotveny také šrouby do hmoždinek (4 ks). Konečný sloupek u šikmé stěny (expozice pro fosu 1) bude k této stěně kotven přes pásovinu.
- veškeré spoje jednotlivých prvků budou provedeny V-svary nebo koutovými svary účinné výšky 5 mm

OCEL S237JR

±0,000 = úroveň podlahy vstupu do pavilonu B

PROJEKTIS S.R.O. LEGIONÁŘSKÁ 562 54401 DVŮR KRÁLOVÉ N.L. TEL. 499320206 FAX. 499320202 E-MAIL: J.IMLAUF@PROJEKTIS.CZ			
HLAV.PROJEKT.	ZODP.PROJEKT.	VYPRACOVAL	KONTROLOVAL
Ing. Zdeněk Jansa	Ing. Jaroslav Imlauf	Ing. Jaroslav Imlauf	
INVESTOR: ZOO Dvůr Králové a.s.		MŮ: Dvůr Králové n. L.	
Štefánikova 1029, 54401 Dvůr Králové n.L.		Stav.úř.: Dvůr Králové n. L.	
AKCE: Stavební úpravy budov pavilonu ptačí svět, ZOO Dvůr Králové a.s. SO 02 – Pavilon B stavební řešení			
OBSAH VÝKRESU:			
SO 02 - CHATRČ PRO FOSY			

PROJEKTIS spol. s r.o. DVŮR KRÁLOVÉ NAD LABEM	
FORMÁT	3x A4
DATUM	květen 2016
ÚČEL	provedení stavby
ČÍS.KOPIE	
ČÍS.ZAKÁZKY	2354-PP
MĚŘÍTKO	ČÍS.VÝKRESU
1:50	112

